

Generativní orgány:

Květ

- Vznikl přeměnou prýtu
 - o Stonek (květní lůžko), listy (květní obaly, tyčinky, plodolisty)

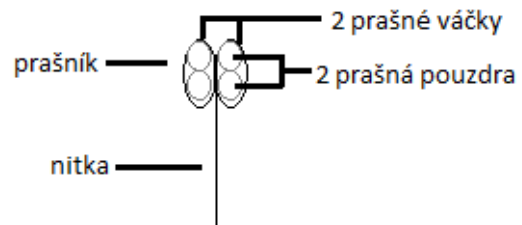
Stavba květu:

- Květní lůžko
- Květní obaly – nejsou u nahosemenných
 - a) okvěť – všechny listy jsou stejně zbarvené a stejné velikosti (tulipán – 6 l.)
 - b) kalich – vnější okraj, bývá zelený
 - a koruna – vnitřní obal, pastelově zbarvené
- Tyčinky
- Plodolisty

Rozmnožovací orgány

Tyčinky – samčí

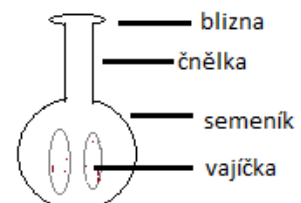
- Pyl v nich vzniká redukčním dělením (jsou haploidní – n) v pylovém pouzdře



Obrázek 1: tyčinka

Plodolisty – samičí

- U nahosemenných: ploché, na nich leží vajíčka
- U krytosemenných: stočí se a vytvoří pestík



Obrázek 2: pestík

Typy květu:

Oboupohlavné – mají tyčinky i pestíky (plodolisty)

Jednoplavné – pouze tyčinky (samčí), pouze pestíky (samičí)

Jednodomé rostliny – mají samčí i samičí květy (líška, borovice)

Dvoupohlavní rostliny – celá rostlina je pouze samčí či samičí (vrba, chmel, kopřiva)

Květní vzorce

Souměrnost: \oplus - paprscitě s. \downarrow - podle 1 roviny

Pohlavnost: ♂ - oboupohlavní ♀ - samičí ♂ - samčí

K. obaly – počet lístků: P – okvěť K – kalich C – koruna

- (x) – srostlé x + y – 2 kruhy

– orgány: A – tyčinky G – plodolisty

- (x) – u krytosemenných (pestík) \underline{x} – svrchní \dot{x} - spodní

Př: tulipán: paprscitě souměrný, oboupohlavní, 3 okvětní lístky ve dvou kruzích, 3 tyčinky ve dvou kruzích, 3 svrchní pestíky

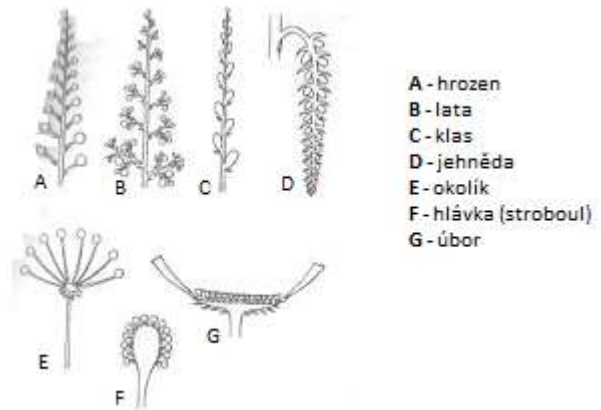
= $\text{♂} \oplus \text{♀}$ P 3+3 A 3+3 G(3)

Květenství

Hroznovité – postranní nepřerůstají původní

- Kvetě od spodu ke středu

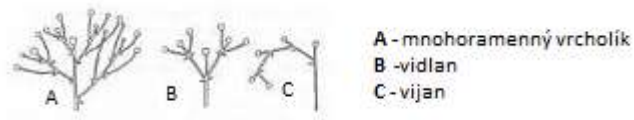
Př. konvalinka, rybíz



Obrázek 3: hroznovitě květenství

Vrcholičnaté – postranní stonky jsou delší než hlavní

- Kvetě od vrchu od středu



Obrázek 4: vrcholičnatě květenství

Význam

Potrava - pro včely, ostatní (květák, brokolice)

Okrasa

Koření - hřebíček

Voňavky

Nápoje - chmel (→ pivo)

KINCL, Lubomír; KINCL, Miloslav; JAKRLOVÁ, Jana. *Biologie rostlin: pro gymnázia*. 3. přepracované vydání. Pardubice: Fortuna, 2000. 256 s. ISBN 80-7168-736-7.