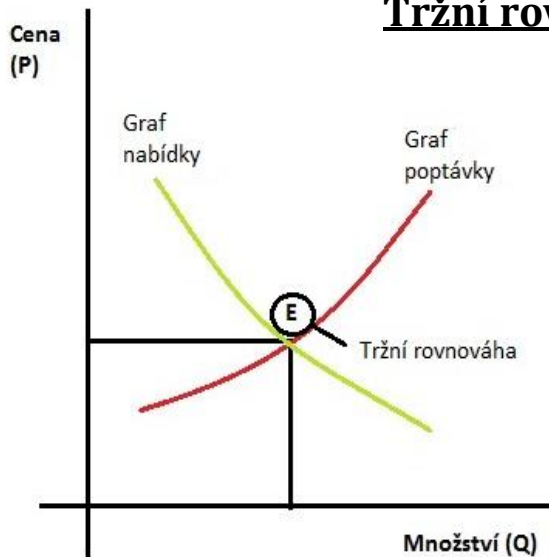


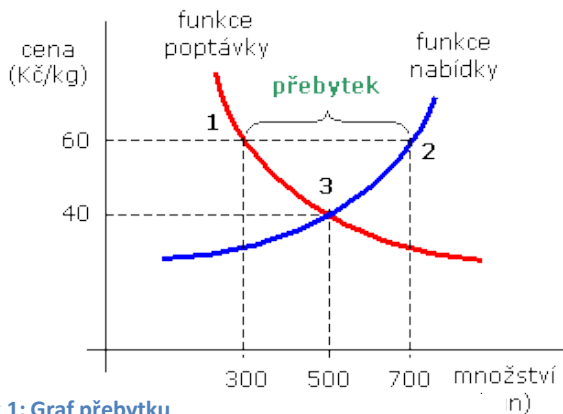
## Tržní rovnováha



- Když se vyrovná nabídka a poptávka
  - Jediná stabilní situace na trhu
- To, co tento stav zabezpečí, se nazývá **rovnovážná cena**

## Přebytek a nedostatek

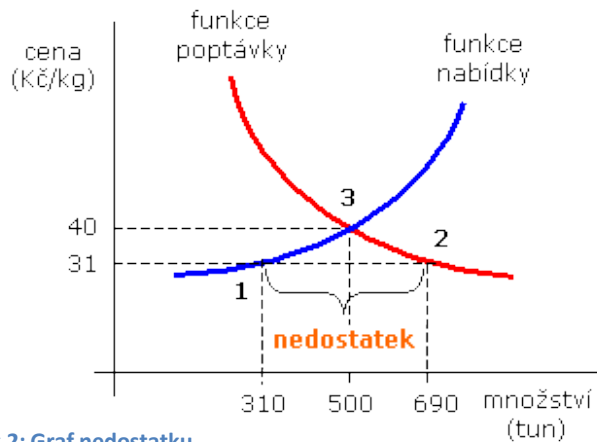
- rozdíl toho co jsou výrobci ochotni nabídnout a toho co jsou kupující ochotni koupit
- **Přebytek** = nabídka je vyšší než poptávka
  - firmy nabízejí více, než je někdo schopný koupit - dochází při zvýšení cen
- **Nedostatek** = poptávka je vyšší než nabídka
  - lidé kupují více, než jsou firmy schopné vyrobit - dochází při snížení cen



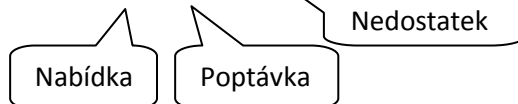
- 40kč/kg masa – poptávka 50t
- 60kč/kg masa – více vyrobí, menší poptávka
- $700 - 300 = 40$



Obrázek 1: Graf přebytku



- Farmáři odjedou – klesne nabídka
- Lidé stále chtějí maso
- $690 - 310 = 380$



Měli by vrátit do rovnovážného stavu 40kč/kg masa -> zapracovala by tzv. **neviditelná ruka trhu**

Obrázek 2: Graf nedostatku

- Obrázek1: Graf přebytku. In: *Euroekonom.cz* [online]. ©2007 [cit. 2012-04-05]. Dostupné z: <http://www.euroekonom.cz/ekonomie-clanky.php?type=lekce4>
- Obrázek2: Graf nedostatku. In: *Euroekonom.cz* [online]. ©2007 [cit. 2012-04-05]. Dostupné z: <http://www.euroekonom.cz/ekonomie-clanky.php?type=lekce4>